

پنجره عایق پردیس

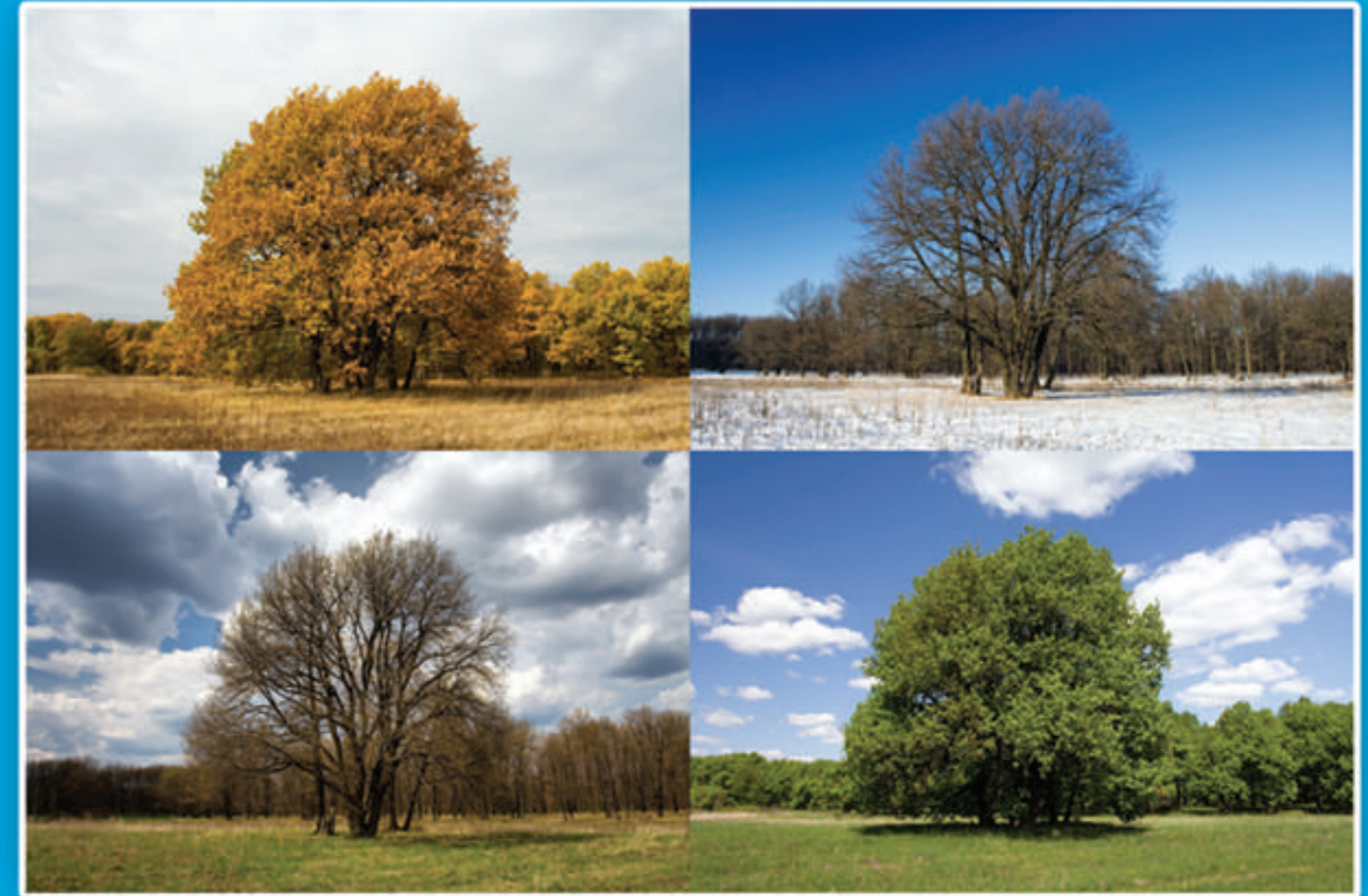
UPVC WINDOW & DOOR

بزرگترین و مجهزترین تولید کننده در و پنجره UPVC و شیشه چند جداره در شرق کشور

« وابسته به شرکت اسرار پویای شرق »



ما با بیست و یک دهه افتخار همراهیم



چهار فصل سال را
در کنار شما خواهیم بود

محل الصاق لیبل ناپندگی

۳۰ در ۱۰۰ میلیمتر

کیفیت حق شماست

Quality Is Your Right

www.winpardis.ir

pardiswindow



نشانی : سبزوار ، کیلومتر ۱۱ جاده تهران ، شهرک صنعتی سبزوار ، تلاش ۶ / تلفن : ۰۲۰۷-۴۴۳۳۳۳۰۲ (۰۵۱)
دفتر تهران : تهران ، خیابان پاسداران ، میدان هروی ، خ وفا منش ، خ آزادی ، پلاک ۵۷ ، واحد ۴ / پنج خط ۲۲۹۷۷۳۷۵ (۰۲۱)
وب سایت : www.pardiswindow.ir / ایمیل : info@winpardis.ir / www.pardiswindow.com
شبکه های اجتماعی تلگرام ، فیس بوک ، تیوتر ، اینستاگرام و آپارات : pardiswindow

معرفی :

« مجتمع تولیدی پنجره عایق پردیس » وابسته به مجتمع صنعتی اسرار پویای شرق، با هدف کمک به بهینه سازی مصرف سوخت و انرژی در زمینی به مساحت ۹۰۰۰ متر مربع و با زیر بنای ۳۰۰۰ متر در شهرک صنعتی سبزوار در سال ۱۳۸۷ به بهره برداری رسید این مجتمع از زمان تأسیس تا امروز، با اتکا، به لطف پروردگار و با بهره گیری از دانش و فن آوری مدرن روز و اندیشه و دانش متخصصان و کوشش کارکنان کار آزموده و زحمتکش داخلی، در مسیر تعالی سازمانی، بهبود کیفیت و استفاده از فن آوری موج چهارم گام های رو به رشدی برداشته است.

ماشین آلات تولیدی مجتمع پنجره عایق پردیس تماماً از شرکت های بزرگ و معتبر دنیا مانند آکوماتیک آلمان و CMS بوده بطوریکه هم اکنون این شرکت با بهره گیری از جدیدترین ماشین آلات تمام اتوماتیک روز، مانند دستگاه برش خودکار S.B.Z، دستگاه های جوش چهار سر (سه دستگاه) و ... یکی از مجهزترین و مدرن ترین کارخانه های سطح کشور می باشد. این کارخانه هم اکنون با بکارگیری بیش از ۱۳۰ نفر نیروی تمام وقت ماهر مشتمل بر گروه فنی - مهندسی و ستادی و همچنین با سازماندهی بیش از ۳۰ نمایندگی فروش در سطح کشور، روزانه ۵۰۰ مترمربع پنجره UPVC و ۶۵۰ مترمربع شیشه دوجداره تولید میکند.

استراتژی

مردم ایران، مردمی متمدن و خواستار پیشرفت می باشند. بر همین اساس ما ساعت ها وقت صرف کرده ایم تا بتوانیم انرژی و آرامش درون خانه شما را به وسیله برترین تکنولوژی، نگهبان باشیم، زیرا هدف اصلی خود را بر این اصل بنا نهادیم که ما امانتدار نسل آینده ایم و با هدیه دادن این ایده نو و کیفیت، به خود و فرزندانمان، آینده را نیز در اختیار خواهیم داشت.

استراتژی های توسعه محور « مجتمع تولیدی پنجره عایق پردیس » :

- تامین خواسته های مشتری و افزایش رضایت مندی مشتری از خدمات ارائه شده توسط شرکت (مشتری مداری).
- تبدیل شدن به شرکتی هوشمند و دانش محور جهت کسب سهم قابل توجهی از بازار کشور در صنعت تولید در و پنجره یو پی وی سی و شیشه های دو و سه جداره.
- ارتقای سطح کیفی خدمات و تولیدات در فعالیتهای تجاری، بازار یابی و فروش با به کار گیری ابزارهای الکترونیک.
- کسب سهم قابل توجهی از بازار کشور
- برگزاری دوره های آموزشی جهت ارتقای سطح دانش فنی پرسنل برای توسعه فرهنگ استفاده از در و پنجره یو پی وی سی.



معرفی دستگاه های جوش چهار سر :

دستگاه های جوشی که در « مجتمع پنجره عایق پردیس » مورد استفاده قرار می گیرد، دستگاه جوش چهار سر فوق پیشرفته Elumatec آلمان است که برای جوشکاری پروفیل های یو پی وی سی در چهار گوشه قاب پنجره ها و درب ها بصورت همزمان استفاده می شود. با استفاده از این دستگاه ضمن اینکه سرعت تولید به بالاترین میزان ممکن می رسد، تراز بندی، کیفیت و استحکام جوش پروفیل و همچنین جوشکاری بدون برآمدگی به بهترین نحو ممکن انجام می گیرد.

سایر ویژگی ها :

ایده آل برای پروسه های جوشکاری پروفیل های یو پی وی سی در چهار گوشه
حرکت پنوماتیکی، سیستم حرکتی اتوماتیک
سیستم حمل کننده اتوماتیک
پروسه سریال و اندازه گیری دقیق توسط PLC
قابلیت برنامه ریزی پروسه ها و حافظه بزرگ
ناحیه کار ایمن توسط سویچ های ایمنی فوتوسل می باشد
تنظیم زمان جوشکاری و گرمایش به صورت دیجیتال
تنظیم دما بین ۳۵۰°C - ۰ توسط ترموستات الکترونیکی
جوشکاری بدون برآمدگی





معرفی دستگاه برش خودکار (SBZ)

استفاده از ماشین آلات پیشرفته و مدرن تأثیر بسیار بر افزایش راندمان و کیفیت تولید دارد. در حقیقت اتوماسیون کردن خط تولید باعث کاهش خطاهای انسانی و افزایش سرعت تولید می شود. یکی از مهمترین دستگاه های مدرن در تولید درب و پنجره upvc ربات ماشین ستر sbz ساخت کمپانی Elumatec آلمان می باشد. در این دستگاه کلیه محاسبات مربوط به برش، ماشینکاری و حتی محاسبات پیچیده مربوط به فشار باد و میزان اینرسی توسط نرم افزار آلمانی صورت میگیرد که در نوع خود در دنیا بی نظیر میباشد که علاوه بر محاسبات دقیق و سریع باعث پائین آمدن قابل توجه ضایعات می شود. این دستگاه میتواند در سه جهت Z و Y و X، تمام سوراخکاریهایی که به نظر غیردسترس می نماید را انجام دهد. دقت بی نظیر این دستگاه در رعایت استانداردهای روز اروپا در برش و ابزار زنی پروفیل بالا بردن قابل ملاحظه تولید با کمترین دخالت نیروی انسانی، این دستگاه را به یک نمونه بی رقیب در نوع خود در صنعت درب و پنجره تبدیل کرده است. از مهمترین ویژگی های این دستگاه می توان به موارد زیر اشاره کرد.

- مرکز ماشین کاری سه محوره
- طراحی، برش و ابزار زنی اتوماتیک با رعایت کامل استانداردها
- انجام عملیات ماشین کاری (برش کاری، سوراخ کاری، ابزار زنی و ..) در شرایطی که پروفیل توسط غلطک های عمودی و از پهلو کاملاً فیکس شده است تا به سطوح پروفیل آسیبی نرساند.
- جابه جایی کاملاً اتوماتیک پروفیل در فرایند تولید روی غلطک ها
- به حداقل رساندن دخالت نیروی انسانی و افزایش دقت در تولید.





سیستم انبارش پروفیل UPVC

« مجتمع پنجره عایق پردیس » با بهره گیری از ماشین آلات سنگین و نیمه سنگین و همچنین با استفاده از سیستم انبارش پروفیل UPVC فایفو (FIFO) یا نظام اولین صادره از اولین وارده نسبت به استانداردسازی انبارش پروفیل UPVC اقدام نموده است.



تولید شیشه های دوجداره :

تمام مراحل تولید شیشه دوجداره در « مجتمع پنجره عایق پردیس »، که شامل برش خودکار شیشه، شستشو، خم اسپیسر، تزریق سیلیکاژل، چسب بوتیل، پرس شیشه، تزریق گاز آرگون و چسب پلی سولفاید توسط پیشرفته ترین تجهیزات مدرن روز تولید می شود.

« مجتمع پنجره عایق پردیس » از معدود شرکت هایی در سطح کشور است که موفق به کسب گواهینامه تحقیقات مسکن و شهرسازی برای تولید استاندارد شیشه های دوجداره شده است. از جمله استاندارد های مهم مورد آزمون که در شرایط سخت و استاندارد توسط مرکز تحقیقات مسکن و شهرسازی کشور انجام یافته، میتوان به آزمون های زیر اشاره نمود:



- ۱- آزمون تعیین ضخامت محفظه هوا
- ۲- آزمون تعیین ضخامت قطعه شیشه دو یا چند جداره
- ۳- آزمون تعیین ابعاد شیشه دو یا چند جداره
- ۴- آزمون تعیین نقطه برفک
- ۵- آزمون پایداری در برابر محیط با رطوبت بالا
- ۶- آزمون چرخه آب و هوایی تسریع شده
- ۷- آزمون مه گرفتگی
- ۸- آزمون چسبندگی درزبند ثانویه
- ۹- آزمون تست پروانه ای
- ۱۰- آزمون مخلوط شدن درزبند ثانویه

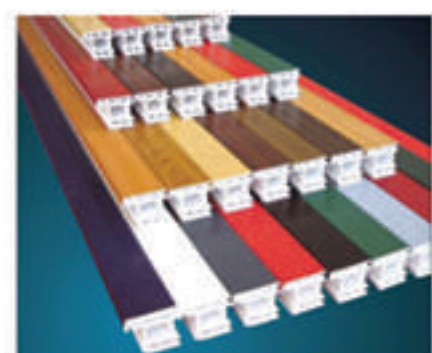


رنگ پروفیل UPVC

پروفیل های رنگی برای معماران و گروه های عمرانی و یا حتی برای افرادی که برای تعویض پنجره های قدیمی منزل خود با پنجره UPVC اقدام می کنند از اهمیت ویژه ای برخوردار است. مجتمع تولیدی پنجره عایق پردیس برای برآوردن نیاز مشتریان خود جهت رنگ پروفیل از دو روش زیر استفاده می نماید:

۱ - پروفیل رنگ شده : که با استفاده از رنگ های مخصوص پروفیل و به صورت پاششی بر روی پروفیل اصلی و توسط ابزار ویژه ای رنگ آمیزی می شوند. از ویژگی های پروفیل رنگ شده میتوان ضدخش بودن، نظافت آسان و تنوع رنگ بالا و دلخواه را نام برد. از جمله برندهایی که برای رنگ آمیزی پروفیل ها در پنجره عایق پردیس استفاده می شود، محصول جدید ZOBEL از کشور آلمان است. این رنگ پایه آب، موفق به دریافت گواهی تضمین کیفیت از آزمایشگاه دالاس آمریکا و انجمن معماران آمریکا به عنوان برترین رنگ پایه آب مخصوص UPVC شده است. یکی دیگر از برندهای مورد استفاده رنگ Rhnocol از آلمان است. این محصول مطابق استاندارد جهانی رنگ RAL (رال) تا ۲۰۰ فام رنگی قابل عرضه می باشد. شرکت رنوکول با توجه به پیشینه تحقیقاتی بارز خود در صنایع شیمیایی آلمان و دریافت گواهینامه های مخصوص لاک و رنگ از آزمایشگاههایی با اعتبار جهانی محصولات خود را تا سالیان متمادی در مورد چسبندگی و ثبات رنگ ضمانت می کند.

۲ - پروفیل لمینت : این نوع پروفیل به دلیل طرح های برجسته و تزئینی مورد استقبال بسیاری از معماران قرار گرفته است. پروفیل های لمینت در کنار زیبایی امتیازاتی همچون ثبات رنگ در شرایط مختلف آب و هوایی، استحکام بالا و نظافت آسان را دارند.



پروفیل خم UPVC

خم کردن پروفیل UPVC از دقت و اهمیت به سزایی برخوردار است که این کار را باید متخصصان آن انجام دهند تا بتواند پروفیل را به خوبی خم کرده و در آخر خم پروفیل ظاهری زیبا به خود بگیرد.

دستگاه خم پروفیل های UPVC پنجره عایق پردیس بر اساس سیستم هوای گرم عمل می کند که در مقایسه با سیستم های روغن گلیسرین از سهولت بیشتری برخوردار بوده و این امکان را فراهم می کند تا پروفیل های UPVC به طول ۴۲۰۰ میلی متر را بدون آسیب رساندن به نمای پروفیل با زاویه مورد نیاز خم کند. هم اکنون واحد خم پنجره عایق پردیس انواع خم پروفیل های UPVC در طبقه بندی آرک (هلالی، نیم دایره و بیضی)، ویترونی (داخل و بیرون) و طبقه بندی سینوسی را در انواع قالب های مورد نیاز برای سیستم پروفیل های سری ۶۰ و ۷۰ میلیمتر متناسب با نیاز مشتری اجرا می نماید.



گواهینامه رعایت حقوق مصرف کنندگان

جناب آقای: محسن سعادت منش (مدیریت شرکت تولید پنجره عایق پردیس)

بابت رعایت حقوق مصرف کنندگان در خصوص رعایت حقوق مصرف کنندگان در خصوص رعایت حقوق مصرف کنندگان

این گواهینامه به موجب این سند صادر می شود.

محمد شکرچی زاده

ضمانت نامه	
تاریخ صدور:	۱۳۹۶/۰۴/۱۵
تاریخ انقضا:	۱۳۹۶/۰۴/۱۵
نام پروژه:	کد پروژه
نام مالک:	تعداد پنجره
نوع پنجره:	نوع برش
نام پیمانکار:	
شهر:	استان:
کوچه:	شماره:
پلاک:	تلفن:
مهر و امضا:	

گواهینامه فنی

به استناد بند ۲ ماده دوم اساسنامه مرکز تحقیقات ساختمان و مسکن و براساس نتایج آزمایش ها و بررسی های انجام شده و گزارش فنی پیوست که جزء لاینفک این مدرک می باشد، محصول شیشه دو جداره ساختمانی ساده با فاصله گذار آلومینیومی و لایه هوا، تولید شرکت اسرار پویای شرق، به نشانی کارخانه: سبزووار، کیلومتر ۱۱ جاده تهران، شهرک صنعتی استیر، خیابان تلاش ۸، قطعه سوم، با شواهد فنی مورد قبول این مرکز انطباق دارد و با رعایت دستورالعمل اجرایی مربوطه، برای استفاده در ساختمان مناسب است. لذا این گواهینامه فنی از تاریخ ۱۳۹۵/۰۶/۰۱ تا ۱۳۹۶/۰۴/۱۵ به شرکت اسرار پویای شرق برای بهره برداری قانونی اعطا می شود.

محمد شکرچی زاده
رئیس مرکز تحقیقات راه، مسکن و شهرسازی

گواهینامه فنی

به استناد بند ۲ ماده دوم اساسنامه مرکز تحقیقات ساختمان و مسکن و براساس نتایج از مون ها، بررسی های انجام شده و گزارش فنی پیوست که جزء لاینفک این مدرک است، سیستم پنجره ای غیر کشویی یو پی وی سی به رنگ سفید، تولید شرکت اسرار پویای شرق (سهامی خاص)، به نشانی کارخانه: سبزووار، کیلومتر ۱۱ جاده تهران، شهرک صنعتی، تلاش ۸، با شواهد فنی مورد قبول این مرکز انطباق دارد و با رعایت دستورالعمل اجرایی شرکت به منظور استفاده در پوسته خارجی ساختمان ها مناسب است. لذا این گواهینامه فنی از تاریخ ۱۳۹۵/۰۶/۰۱ تا ۱۳۹۶/۰۴/۱۵ به مدت یک سال با مشخصات زیر به شرکت اسرار پویای شرق برای بهره برداری قانونی اعطا می شود.

۱- پروفیل استفاده شده: پروفل Vita Best
۲- برقی آلات مصرفی: GSA-Roto-GU-Kale-Siegenia
۳- نوارهای فریبندی: اجنسی EPDM تولید شرکت SECIL

محمد شکرچی زاده
رئیس مرکز تحقیقات راه، مسکن و شهرسازی

شرایط ضمانت نامه

۱- شیشه های دو و سه جداره صنعتی تولیدی شرکت اسرار پویای شرق در برابر صدمات و بار ناشی از عدم رعایت موارد فنی و کیفی تولید که منجر به تشکلهای فشرده و شکست در جداره داخلی شیشه ها میگردد تا پایان تاریخ انقضای این ضمانت نامه شامل ضمانت تعویض میباشد.

۲- درب و پنجره تولید شده با پروفیل در شرکت اسرار پویای شرق در برابر تمامی مشکلات ناشی از عدم رعایت موارد فنی و کیفی که منجر به تغییر رنگ فلزشی و تغییر شکل (دفرمه شدن) تا پایان این ضمانت نامه مورد تضمین این شرکت میباشد.

۳- برقی آلات بکار گرفته شده از نوع مدت دو سال مورد تضمین شرکت میباشد.

۴- صدمات وارد شده به شیشه و درب و پنجره تولیدی شرکت اسرار پویای شرق در هنگام حمل و نقل و رعایت نکردن اصول صحیح مهار بار و انبارداری تعارض در محل پروژه شامل ضمانت نمی باشد.

۵- جدا سازی روکش SSG در زمان نامناسب محصولات را از شرایط ضمانت خارج میکند.

۶- هرگونه شایستگی ناشی از استفاده نامناسب به کار گیری و نگهداری مواد رادئو تکثیر، انواع الکتریک، مغناطیس، مواد شیمیایی و شعله مستقیم در مجاورت شیشه و درب و پنجره ها شامل ضمانت نمیگردد.

۷- ضمانت نامه های محدودش فاقد اعتبار و شرکت از صدور دوباره ضمانت نامه معذور بوده و هرگونه جعل و سوء استفاده از ضمانتنامه پیگرد قانونی دارد.

مهر و امضا:



گواهینامه ها و افتخارات دریافتی پنجره عایق پردیس

- مرکز تحقیقات ساختمان و مسکن در راستای انجام وظایف قانونی خود و با انجام آزمایش های کامل، برای تولیدکنندگان فرآورده ها و سیستم های ساختمانی، گواهینامه فنی صادر می کند. گواهی نامه فنی سند پشتیبان مقررات ملی ساختمان است که متحصراً از سوی مرکز تحقیقات ساختمان و مسکن صادر می شود و نشان دهنده تطابق عملکرد و رفتار مواد، مصالح، فرآورده ها و سیستم های ساختمانی با معیارهای تعریف شده در مباحث مقررات ملی ساختمان است.
- شرکت اسرار پویای شرق با نام تجاری پنجره عایق پردیس تولید کننده در و پنجره یو پی وی سی، مفتخر به کسب گواهینامه های فنی، استاندارد ها و افتخاراتی شده که نشانی دیگر بر کیفیت برتر محصولات آن می باشد:
- ۱- دریافت لوح پژوهشگر برتر منطقه سال ۹۰
- ۲- کارآفرین نمونه سال ۹۰ استان خراسان رضوی
- ۳- دریافت گواهینامه فنی تولید پنجره UPVC مرکز تحقیقات مسکن و شهرسازی کشور از سال ۱۳۹۲ تا کنون (در حال حاضر یکی از معتبرترین و سخت ترین گواهینامه های مربوط در این صنعت می باشد)
- ۴- گواهینامه کنترل کیفیت ISO9001
- ۵- گواهینامه کنترل کیفیت اروپا CE
- ۶- گواهینامه رضایت مشتری ISO 10002
- ۷- دریافت گواهینامه رعایت حقوق مصرف کنندگان و تولید کنندگان در سال ۱۳۹۳
- ۸- کارآفرین نمونه در سال ۹۴ استان خراسان رضوی
- ۹- شرکت در بیش از ۲۵ نمایشگاه داخلی و بین المللی
- ۱۰- دریافت گواهینامه فنی تولید شیشه دوجداره ساختمانی از مرکز تحقیقات راه، مسکن و شهرسازی کشور از سال ۱۳۹۵ تا کنون

جانب آقای منیر سعادت منش

بابت تمام حقوق مربوط به پنجره عایق پردیس

این گواهینامه به موجب این سند صادر می شود.

محمد شکرچی زاده
رئیس مرکز تحقیقات راه، مسکن و شهرسازی

جانب آقای منیر سعادت منش

بابت تمام حقوق مربوط به پنجره عایق پردیس

این گواهینامه به موجب این سند صادر می شود.

محمد شکرچی زاده
رئیس مرکز تحقیقات راه، مسکن و شهرسازی



دارای ۱۰ سال گارانتی تعویض بدون قید و شرط



www.gsa-co.com



ردیف	شرح	تاریخ صدور	مدت اعتبار	محل صدور
۱	گواهی تایید صلاحیت	۱۳۹۰/۰۳/۰۱	۳۰ ماه	تهران
۲	گواهی تایید صلاحیت	۱۳۹۰/۰۳/۰۱	۳۰ ماه	تهران
۳	گواهی تایید صلاحیت	۱۳۹۰/۰۳/۰۱	۳۰ ماه	تهران
۴	گواهی تایید صلاحیت	۱۳۹۰/۰۳/۰۱	۳۰ ماه	تهران
۵	گواهی تایید صلاحیت	۱۳۹۰/۰۳/۰۱	۳۰ ماه	تهران

گواهینامه های کسب شده :

- اولین دارنده گواهینامه مکانیزم عملکرد از IFT آلمان در ایران
- دارای گواهینامه استاندارد سیستم رضایتمندی مشتریان ISO 10002
- دارای گواهینامه استاندارد مدیریت کیفیت ISO 9001
- دارای گواهینامه استاندارد محصول در اروپا، تطابق محصول با الزامات اتحادیه اروپا CE
- مدور گواهینامه های فنی مرکز تحقیقات راه، مسکن و شهرسازی با تایید استفاده از یراق آلات GSA در محتوای آن
- گواهی آزمون پاشش نمک از آزمایشگاه مرجع ایران خودرو
- گواهی آزمون عملکرد از آزمایشگاه مرجع ایران خودرو



نمونه فلجه تولیدی پس از انجام تست Salt Spray



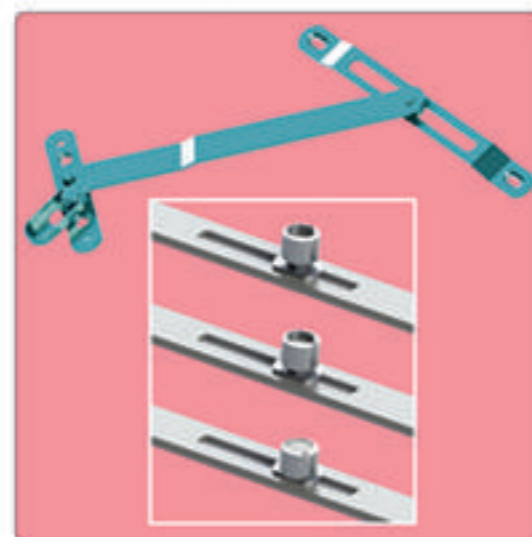
تولید کننده یراق آلات در و پنجره



افتتاح کامل فاز یک بزرگترین کارخانه تولید یراق آلات درب و پنجره دوجداره کشور توسط وزیر محترم صنعت، معدن و تجارت وقت کشور با پیام رئیس جمهور محترم



--	--	--	--



نماسازان پردیس



«شرکت نماسازان پردیس» وابسته به مجتمع صنعتی اسرارپویای شرق با هدف رسالت کمک به بهینه سازی مصرف سوخت و انرژی و ارتقا و زیباسازی نمای ساختمان در زمینی به مساحت ۴۰۰۰ مترمربع با زیر بنای کاری به مساحت ۲۰۰۰ مترمربع در شهرک صنعتی سبزوآر در سال ۱۳۸۹ به بهره برداری رسید. این مجموعه از زمان تاسیس تا امروز با اتکا به لطف پروردگار و دانش متخصصان و کوشش کارکنان کارآموده و با بهره گیری از دانش روز در مسیر صنعت و تولید گام های رو به رشدی برداشته است. ماشین آلات تولید مجتمع نماسازان پردیس تماماً از شرکت های بزرگ و معتبر دنیا مانند elumatec و CMS آلمان خریداری و نصب گردیده است.



برج جی وان تهران



پروژه فیس کپ بوشهر



بخش کوچکی از پروژه های اجرا شده نما و آلومینیوم توسط نماسازان پردیس



نمای یوچنل خان محمدی



نمای قوس پروژه عظیمی

نمای کترین وال یکی از زیبا ترین نماها که با تلفیق آلومینیوم و شیشه توانسته زیبایی خاصی را به ساختمان دهد. از ویژگی های نمای کترین وال میتوان انعطاف پذیری خاصی که این نوع نماها در مواجه با تنش های ناشی از زلزله و نشست های احتمالی ساختمان در مواقع اضطراری دارد بر شمرد و هم چنین نمای کترین وال کاملاً بصورت صنعتی ساخته میشود و بصورت Selfsupport و تماماً آلومینیومی طراحی و اجرا میگردد.



نمای خم پروژه معصومی



هتل پانارومای کیش



دستگاه SBZ122

- عملیات ماشین کاری (اعم از جای دستگیره، سیلندر، آبجک و شیار اسپانیولت) روی انواع سطح مقطع آلومینیوم
- دارای سه محور X, Y, Z
- دارای دو خشاب ابزار
- قابلیت تعویض ابزار ماشین کاری بصورت خودکار
- قابلیت ابزار زنی مولیون
- دارای مخزن خنک کننده جهت خنک نگه داشتن اسپیندل
- دارای مخزن خنک کننده جهت ماشین کاری پروفیل
- دارای پنل پیشرفته E555
- امکان تعریف انواع سطح مقطع آلومینیومی در بانک نرم افزار
- امکان تعریف انواع برقی آلات در بانک اطلاعاتی



دستگاه برش دوسر اتومات سه محور 104-elumatec DG

- قابلیت برش پروفیل یو پی وی سی و آلومینیوم
- سیستم خنک کننده برای پروفیل های آلومینیوم
- امکان برش در زاویه های ۴۵ تا ۹۰ درجه در ابعاد ۳۶۰ تا ۶۰۰ میلی متر
- دارای کانوایر تغذیه پروفیل
- امکان نصب پرینتر و اتصال به شبکه
- قابلیت انتقال USB از خروجی نرم افزار LOGIKAL
- اطلاعات برش توسط نرم افزار تحت ویندوز با رابط کاربری ساده و آسان
- دارای پنل کاربری پیشرفته E555
- امکان تغییر زاویه ها به دو صورت تغییر فک یا تغییر زاویه تیغه (جهت برش ابعاد کوچکتر از ۷۰۰ میلی متر با زاویه ۴۵ درجه)
- امکان برش دو پروفیل همزمان
- تیغه برش الماس ۴۵۰



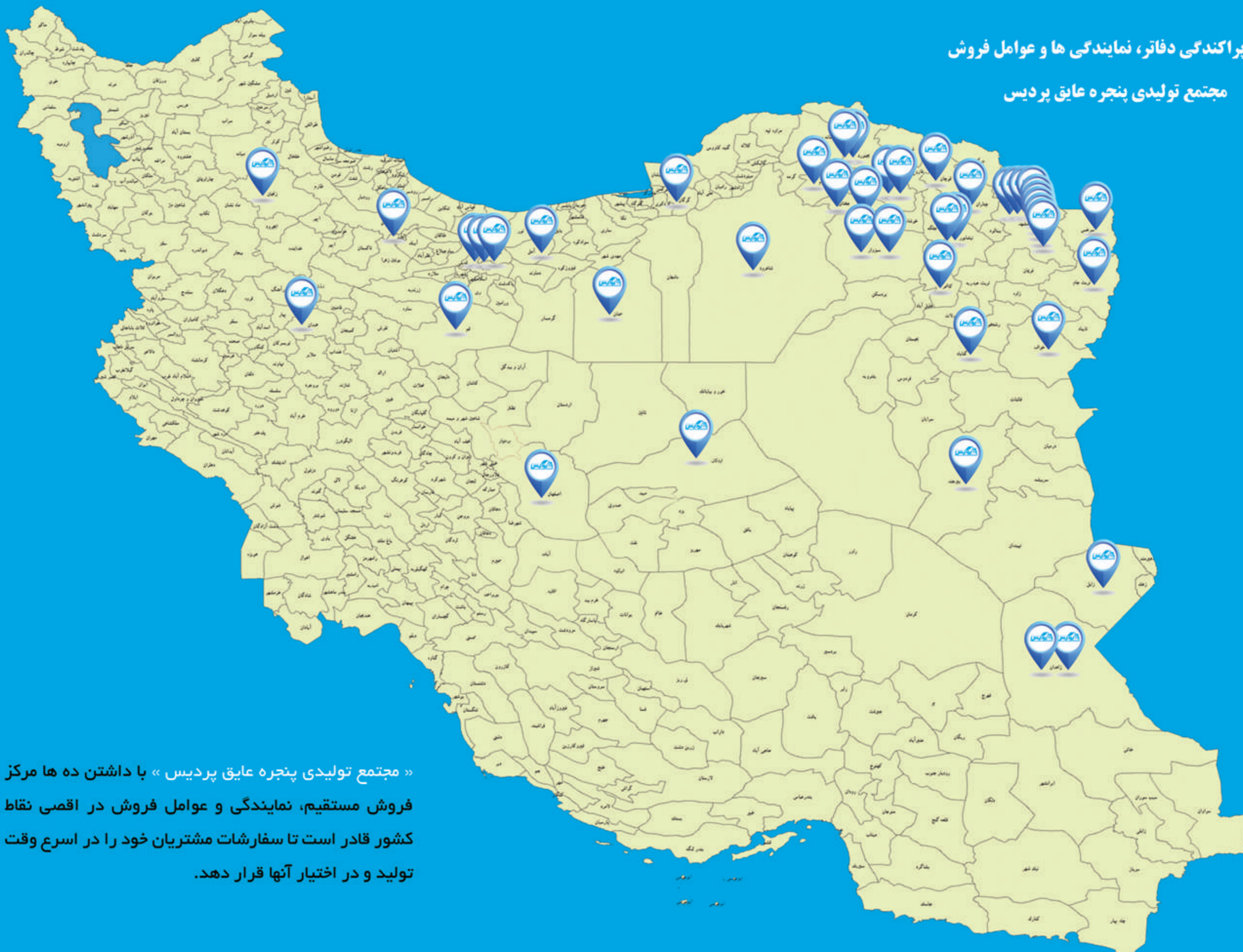
دیگر اطلاعات نوین سازان پردیس را در وب سایت آن ببینید :

www.namasazanpardis.com



توزیع پراکندگی دفاتر، نمایندگی ها و عوامل فروش

مجتمع تولیدی پنجره عایق پردیس



« مجتمع تولیدی پنجره عایق پردیس » با داشتن ده ها مرکز فروش مستقیم، نمایندگی و عوامل فروش در اقصی نقاط کشور قادر است تا سفارشات مشتریان خود را در اسرع وقت تولید و در اختیار آنها قرار دهد.



پروژه مهندس قائمی - شهرک بنفشه



پروژه شرکت رایان بان مشهد - سیدی



پروژه پارسیس - چهار راه نوریون



پروژه پردیس دانشگاه تهران واحد البرز



پروژه مسکن مهر استان قدس رضوی - گنبار



پروژه شرکت پیشگاران عمران و آبادانی همت



پروژه پارسیس تهران شهر



پروژه تعاونی مسکن اطرا و انقلاب - بلوار نثار



پروژه تعاونی مسکن دانشگاه علوم پزشکی



پروژه تعاونی مسکن کارکنان صدا و سیما



پروژه آرشاد منطقه ۲۲



پروژه فخر طلایی تهران شهر



پروژه فخر طلایی تهران شهر



پروژه مسکن مهر جوانان - طرفیه



پروژه مسجد امام علی (ع)

« مجتمع تولیدی پنجره عایق پردیس » با ارائه خدمات مناسب به مشتریان خود و استفاده از محصولاتی با استانداردهای بالای جهانی ، توانسته است نام خود را به عنوان برندی معتبر در سطح منطقه و کشور تثبیت نموده بطوریکه در مدت فعالیت خود به عنوان بزرگترین و مجهزترین تولید کننده در و پنجره UPVC شیشه دوجداره در شرق کشور توانسته است با بیش از هزاران پروژه ساختمانی در شهرهای مختلف کشور همکاری نماید .

بخشی از هزاران پروژه های اجرا شده در کشور :

- ۱ - پروژه سازمان امور مالیاتی کل کشور (۱۵۰۰ مترمربع)
- ۲ - اجرای پروژه مسکونی مهر شهرک پرند (مجری شرکت کیسون)
- ۳ - پروژه ۱۰۸ واحدی باسازی مجتمع مسکونی صدق
- ۴ - پروژه ۱۱۰ واحدی المهدی دارآباد تهران
- ۵ - پروژه ۱۱۰ واحدی مجتمع فاطمه الزهرا تهران وابسته به سپاه ولی امر
- ۶ - پروژه ۱۶۰ واحدی تعاونی مسکن دانشگاه علوم پزشکی تهران - سعادت آباد
- ۷ - پروژه ۱۵۰ واحدی تعاونی بسیج ادارات
- ۸ - پروژه ۸۰ واحدی مسکن مهر شرکت آرسکاپی
- ۹ - پروژه مسکن مهر ۱۵ رباط کریم
- ۱۰ - پروژه مسکن مهر ۱۱ اشتهارد
- ۱۱ - پروژه باسازی پنجره های ساختمانی اداری هواپیمایی ماهان
- ۱۲ - پروژه باسازی شرکت صبا وابسته به وزارت جهاد کشاورزی
- ۱۳ - پروژه باسازی قرارگاه ولی امر واقع در میدان حر
- ۱۴ - پروژه برج عرفان واقع در خیابان دروس
- ۱۵ - پروژه مسکونی تورج واقع در خیابان آفریقا
- ۱۶ - پروژه مسکونی زند واقع در خیابان بهار
- ۱۷ - پروژه ساختمان عرشیا واقع در خیابان گلزار جنوبی
- ۱۸ - پروژه ساختمان شیما واقع در خیابان کامرانیه جنوبی
- ۱۹ - پروژه ساختمان مجید واقع در خیابان پاسداران
- ۲۰ - پروژه ساختمان نگین واقع در خیابان کیشا
- ۲۱ - پروژه ساختمان مهر واقع در خیابان قیصریه
- ۲۲ - پروژه ساختمان بهگوی واقع در بلوار آیت ... کاشانی
- ۲۳ - پروژه ساختمان لاله واقع در خیابان لاله
- ۲۴ - پروژه ساختمان کیوان واقع در شهرک غرب
- ۲۵ - پروژه بیمارستان کودکان تهران
- ۲۶ - پروژه ۲۸ واحدی برج مسکونی مجلس ۳
- ۲۷ - پروژه ۲۴۰ واحدی سپاه کرج با نام پروژه مسکن شهید احسانی نژاد
- ۲۸ - پروژه ۱۴۰ واحدی مسکن مهر گرمدره مجری شرکت نوکاج
- ۲۹ - پروژه ساختمانی شرکت گاز اشتهارد کرج
- ۳۰ - پروژه ۳۰ واحدی همت واقع در عظیمیه
- ۳۱ - پروژه ۱۹۶ واحدی بسیجیان خراسان شمالی (بجنورد)
- ۳۲ - پروژه ۲۲۸ واحدی مسکن مهر بجنورد
- ۳۳ - پروژه ۱۲۰ واحدی مهر گلستان بجنورد
- ۳۴ - پروژه مسکن مهر یک بجنورد
- ۳۵ - پروژه مسکن مهر سه بجنورد
- ۳۶ - پروژه رخشان سازه خراسان شمالی
- ۳۷ - پروژه تعاونی مسکن بهداشت خراسان شمالی
- ۳۸ - پروژه مسکن بسیجیان بجنورد
- ۳۹ - پروژه مسکن حامی بجنورد
- ۴۰ - پروژه ۱۰۰ واحدی مسکن مهر جوانان گرمه
- ۴۱ - پروژه مسکن بسیجیان جاجرم
- ۴۲ - پروژه ۹۶ واحدی مسکن مهر تالشگر اسفراین
- ۴۳ - پروژه ۹۶ واحدی مسکن مهر آسمان شهر اسفراین
- ۴۴ - پروژه ۵۰ واحدی سامان سازه بجنورد
- ۴۵ - پروژه پست برقی جاجرم
- ۴۶ - پروژه پست برقی شیرین دره
- ۴۷ - پروژه باسازی پالایشگاه گاز شهر سرخس



پروژه مهندس عطایی - گلپه



پروژه مسکن مهر صنعت و معدن - گلپه



پروژه آسمان پرسنل صنایع



پروژه مهندس باستانی - بلوار پاسداران - پاسداران ۷



پروژه موسسه آموزش عالی حکمت رشوی - اندیشه



پروژه برج آفتاب - بلوار پاسداران - پاسداران ۲



پروژه مسکن مهر مشهد دوام و مسکن مهر سازه آب شرق - گلپه



پروژه دهکده آبی گرمدره



پروژه پاس تعاون مسکن بسیج وزارتخانه ها و ادارات



پروژه برج ویا - بلوار دانشگاه پیام نور - مجتمع دانشگاه



پروژه آسمان خدمات



پروژه برش پاس اتوبان آهنگ

- ۴۸ - پروژه مسکن مهر هوانیروز کارکنان نیروی هوایی گلپه
- ۴۹ - پروژه تعاونی انبوه سازان حمل و نقل هوایی
- ۵۰ - پروژه ۱۴۰ واحدی تعاونی کارکنان مشهد دوام - گلپه
- ۵۱ - پروژه ۱۴۰ واحدی تعاونی مسکن ساز آب شرق - گلپه
- ۵۲ - پروژه ۱۴۴ واحدی مجتمع پزشکان مشهد
- ۵۳ - پروژه تعاونی مسکن بنیاد مشهد
- ۵۴ - پروژه تعاونی بنیاد جانبازان و ایثارگران (هشت بهشت) گلپه
- ۵۵ - پروژه ۱۱۲ واحدی الزهرا مشهد
- ۵۶ - پروژه ۱۷۰ واحدی صنعت و معدن گلپه
- ۵۷ - پروژه ۴۷۲ واحدی مسکن مهر ۳۰ مشهد - گلپه
- ۵۸ - پروژه ۵۰۰ واحدی مسکن مهر جوانان طبقه مشهد
- ۵۹ - پروژه ۲۰۰ واحدی تعاونی مسکن مهر امام رضا (ع) - زیتون و سهند
- ۶۰ - پروژه تعاونی مهر جاهد
- ۶۱ - پروژه ۳۲ واحدی نئین مدیران طبقه مشهد
- ۶۲ - پروژه سازه طلایی مشهد
- ۶۳ - پروژه بازسازی پنجره های هتل فانوس دریای مشهد
- ۶۴ - پروژه بازسازی شهرداری منطقه ۷ مشهد
- ۶۵ - پروژه بازسازی شهرداری منطقه ۸ مشهد
- ۶۶ - پروژه هتل آلاله مشهد
- ۶۷ - پروژه فرودگاه سبزوار
- ۶۸ - پروژه مسکن مهر تربیت سبزوار
- ۶۹ - پروژه مسکن فرهنگیان داورزن سبزوار
- ۷۰ - پروژه مسکن جت سازان سبزوار
- ۷۱ - پروژه ۸۰ واحدی مسکن مهر بتاساز توحید سبزوار
- ۷۲ - پروژه مسکن مهر ۷ و ۱۰ و ۱۷ و ۱۹ و ۲۰ سبزوار
- ۷۳ - پروژه مسکن مهر مهر اندیشان سبزوار
- ۷۴ - پروژه مسکن مهر فنی و حرفه ای سبزوار
- ۷۵ - پروژه مسکن مهر تاکسیرانی سبزوار
- ۷۶ - پروژه مسکن همیاری پیمان سبزوار
- ۷۷ - پروژه مسکن مهر آب و فاضلاب سبزوار
- ۷۸ - پروژه مسکن مهر جهاد کشاورزی سبزوار
- ۷۹ - پروژه مسکن مهر کابل خودرو سبزوار
- ۸۰ - پروژه ۵۶ واحدی شرکت تعاونی آذری شرق
- ۸۱ - پروژه تعاونی مسکن مهر آبادگران بیهق سبزوار
- ۸۲ - پروژه مسکن مهر جامعه معلولین سبزوار
- ۸۳ - پروژه مسکن مهر شقایق اسرار سبزوار
- ۸۴ - پروژه مسکن مهر مولای متقیان سبزوار
- ۸۵ - پروژه مسکن مهر طلایه داران دانش سبزوار
- ۸۶ - پروژه مسکن مهر تربیت معلم سبزوار
- ۸۷ - پروژه ۱۲۸ واحدی فرهنگیان سبزوار
- ۸۸ - پروژه شرکت فولاد سبزوار
- ۸۹ - پروژه منازل سازمانی قوچان
- ۹۰ - پروژه مسکن مهر نساجی نیشابور
- ۹۱ - پروژه شرکت گاز نیشابور
- ۹۲ - پروژه تعاونی ۱۵ واحدی کمال نیشابور
- ۹۳ - پروژه تعاونی مسکن کارکنان سپاه نیشابور
- ۹۴ - پروژه شرکت پی سازان بینالود
- ۹۵ - پروژه مسکن مهر بچستان
- ۹۶ - پروژه مسکن مهر فرهنگیان جوین ۱۰۱
- ۹۷ - پروژه ۴۵۰ واحدی تعاونی مسکن کشت و صنعت جوین
- ۹۸ - پروژه مسکن مهر کارمندان فردوس
- ۹۹ - پروژه مسکن مهر ۶-۴-۳ فردوس
- ۱۰۰ - پروژه مسکن مهر اصناف و بازاریان
- ۱۰۱ - پروژه مسکن مهر ۲ بشرویه
- ۱۰۲ - پروژه ۶۰ واحدی مسکن مهر ۳ بیرجند
- ۱۰۳ - پروژه ۸۰ واحدی مسکن مهر ۱۰ بیرجند
- ۱۰۴ - پروژه ۱۷۰ واحدی مسکن مهر سرایان
- ۱۰۵ - پروژه ۷۰ واحدی مسکن مهر کارمندان طبس



پروژه های مهندسی ساختمان مهندس معماری و مهندس سازه تهران باقریان



پروژه مهندسی مهندسی معماری کیان مهر



پروژه معماری اداری پالمیرا صندوق بازنشستگی کل کشور



پروژه ۱۱۰ واحدی برج صحرای اژدها شهرک نفت



پروژه ۲۳۲ واحدی میرقادر کیانمهر کرج



پروژه مهندسی زارع - مهر شهر



پروژه تعاونی پرسنل اخبار خارجی صداوسیما (مهندسی)



پروژه مدرسه العنقه عراق - نجف اشرف



پروژه بزرگ غدیر شهر زاهدان



پروژه عرش باستان اتوبان آهنگ



پروژه محراب عمران



پروژه ولی عصر - چهارراه سلفی

- ۱۰۶ - پروژه ۱۴۰ واحدی تاکسیداران قم
- ۱۰۷ - پروژه بازسازی شرکت گاز شهر ساری
- ۱۰۸ - پروژه ویلای شخصی آخنجری واقع در نمک آبرود
- ۱۰۹ - پروژه ۱۰۰۰ واحدی مسکن زلزله زدگان استان تبریز (ورزقان)
- ۱۱۰ - پروژه ویلای شخصی آدهقان
- ۱۱۱ - پروژه ویلای شخصی آدادفر
- ۱۱۲ - پروژه شخصی آخاک آجی
- ۱۱۳ - پروژه شرکت گاز شاهرود
- ۱۱۴ - پروژه سرند گلوبال سمنان
- ۱۱۵ - پروژه تعاونی پرسنل اخبار خارجی صداوسیما (مهندسی)
- ۱۱۶ - پروژه مدرسه العنقه عراق - نجف اشرف
- ۱۱۷ - پروژه بزرگ غدیر شهر زاهدان
- ۱۱۸ - پروژه ۱۰ واحدی مهندسی غیرستانی بزرگراه رسالت تهران
- ۱۱۹ - پروژه هتل پارتیان گرگان
- ۱۲۰ - پروژه ۱۵ واحدی مهندسی بسکابادی مشهد مقدس
- ۱۲۱ - پروژه ۲۰ واحدی جاودان مشهد مقدس
- ۱۲۲ - پروژه ۳۴۰ واحدی جوانان طرقله
- ۱۲۳ - پروژه ۴۰ واحدی مهندسی انوری تهرانپارس
- ۱۲۴ - پروژه تجاری اداری پالمیرا صندوق بازنشستگی کل کشور
- ۱۲۵ - پروژه ۱۰ واحدی مهندسی گلشاهی تجریش
- ۱۲۶ - پروژه بزرگ پایانه های نفتی تهران
- ۱۲۷ - پروژه ۱۰ واحدی حاج آقا امیری شهرک نفت کنگان ۳
- ۱۲۸ - پروژه ۲۳۲ واحدی در چهار بلوک حاج آقا میرقادر کیانمهر کرج
- ۱۲۹ - پروژه ۱۱۰ واحدی برج صحرای اژدها شهرک نفت
- ۱۳۰ - پروژه بزرگ کویر تایر خراسان جنوبی
- ۱۳۱ - پروژه ۲۵ واحدی اداری مهندسی رحیمی جنت آباد جنوبی نیش خیابان نیرو
- ۱۳۲ - پروژه ۲۰ واحدی مهندسی افشار جنت آباد جنوبی خیابان لاله
- ۱۳۳ - پروژه ارتباطات زیرساخت مشهد مقدس
- ۱۳۴ - پروژه ۳۰ واحدی مهندسی محمدی سازمان آب خیابان تکبیری تهران
- ۱۳۵ - پروژه ۱۰ واحدی مهندسی صبوری برنده جایزه نمای برتر در منطقه ۱۲
- ۱۳۶ - پروژه ۷۰ واحدی مهندسی رحیمی منطقه شهران
- ۱۳۷ - پروژه ۱۲۰ واحدی ریخانه منطقه کوهک
- ۱۳۸ - پروژه بزرگ برج ولایت همدان
- ۱۳۹ - پروژه پاسارگاد تهران
- ۱۴۰ - پروژه مسجد امام علی (ع) منطقه ۲۲ تهران
- ۱۴۱ - پروژه ۴۵۶ واحدی آبشار منطقه ۲۲ تهران
- ۱۴۲ - پروژه ۱۲۰ واحدی تعاونی امور مالیاتی کل کشور سادات شهر مازندران
- ۱۴۳ - پروژه ۱۲۰ واحدی تعاونی بسیج ادارات تهران
- ۱۴۴ - پروژه کاخ سفید مهندسی دوست محمدی تهران
- ۱۴۵ - پروژه پارسیس جانشهر کرج
- ۱۴۶ - پروژه بتن البرز شرکت بهان ساز البرز
- ۱۴۷ - پروژه تعاونی ستاد کل نیروهای مسلح پروژه صیاد شیرازی
- ۱۴۸ - پروژه ویلای مهندسی انوری متل قو
- ۱۴۹ - پروژه ۱۲۰ واحدی تعاونی دانشگاه علوم پزشکی میدان بهرود
- ۱۵۰ - پروژه ۱۲۰ واحدی آسمان زون خدمات تهران
- ۱۵۱ - پروژه بیمارستان بهاران زاهدان
- ۱۵۲ - پروژه بازسازی پنجره های هتل پارسیان انقلاب تهران
- ۱۵۳ - پروژه هتل پاناروما کیش
- ۱۵۴ - پروژه افرا و افاقیا مشهد
- ۱۵۵ - پروژه بزرگ اداره تاکسیرانی مشهد
- ۱۵۶ - پروژه مرکز بهداشت طرقله
- ۱۵۷ - پروژه بیمارستان ۱۷ شهریور مشهد مقدس
- ۱۵۸ - پروژه مخابرات سپاه تهران
- ۱۵۹ - پروژه تشخیص مصلحت نظام تهران
- ۱۶۰ - پروژه آب و خاک آستان قدس رضوی
- ۱۶۱ - ...